

Общество с ограниченной ответственностью
"ТУЛВНЕШСТРОЙПРОЕКТ"

СРО-П-049-7105515472-29112012-0147-1

**Проект внесения изменений в Проект межевания территории,
ограниченной Московским шоссе и улицей Ключевая
в Зареченском районе города Тулы**

2022/04

Генеральный директор

А.Ю. Афанасьев

Главный архитектор

К.В. Федоренко

Главный инженер проекта

В.В. Мазальков

г. Тула
2022 г.

Общество с ограниченной ответственностью

"ТУЛВНЕШСТРОЙПРОЕКТ"

СРО-П-049-7105515472-29112012-0147-1

Проект внесения изменений в Проект межевания территории, ограниченной Московским шоссе и ул. Ключевая в Зареченском районе города Тулы

Том I. Основная часть.

Пояснительная записка

2022/04

Генеральный директор

Главный архитектор

Главный инженер проекта



А.Ю. Афанасьев

К.В. Федоренко

В.В. Мазальков

г. Тула
2022 г.

2. Содержание тома I.

Обозначение	Наименование	Прим.
2018/04	1.Титульный лист	
	2. Содержание тома	
	3. Состав проекта	
	4. Свидетельство СРО ООО «ТУЛВНЕШСТРОЙПРОЕКТ»	
	5. Авторский коллектив проекта	
	6. Перечень и сведения о площади образуемых земельных участках	
	7. Вид разрешенного использования образуемых земельных участков	
	8. Сведения о границах территории, в отношении которой подготовлен проект межевания	
	9. Приложения	
Графические материалы		
	1. Чертеж территории проекта межевания	
	2. Основной чертеж проекта межевания территории	

3. Состав проекта.

№ п/п	Наименование
1.	Том I. Основная часть
2.	Том II. Материалы по обоснованию проекта межевания

4. Свидетельство СРО ООО «ТУЛВНЕШСТРОЙПРОЕКТ».

№ свидетельства	Дата выдачи	Наименование организации, выдавшей лицензию
1. СРО-П-049-7105515472- 29112012-0147-1	29.11.2012 г.	Саморегулирующая организация некоммерческое партнерство «Объединение проектировщиков Тульской области»

5. Авторский коллектив проекта.

Генеральный директор	А.Ю. Афанасьев
Зам. генерального директора	А.Н. Прохоров
Главный архитектор	К.В. Федоренко
Главный инженер проекта	В.В. Мазальков
Ведущий архитектор	Н.Г. Соболева
Архитектор - генпланист	И.В. Дьячкова

Проект разработан в соответствии с действующим законодательством РФ, с соблюдением градостроительных, экологических, санитарно-гигиенических и противопожарных требований действующих строительных норм и правил.

Главный инженер проекта



Мазальков В.В.

6. Перечень и сведения о площади образуемых земельных участках, возможные способы их образования

Проект внесения изменений в Проект межевания территории, ограниченной Московским шоссе и ул. Ключевая в Зареченском районе города Тулы разработан на основании письма МУ «УКС г. Тулы» администрации города Тулы от 17.06.2022 № ОП-1128.

Исходными данными для подготовки проекта межевания являются:

- письмо МУ «УКС г. Тулы» администрации города Тулы от 17.06.2022 №ОП-1128;
- проект планировки территории, ограниченной Московским шоссе и ул.Ключевая в Зареченском районе города Тулы, утвержденный постановлением администрации города Тулы от 13.09.2016 № 4106;
- проект межевания территории, ограниченной Московским шоссе и ул.Ключевая в Зареченском районе города Тулы, утвержденный постановлением администрации города Тулы от 06.04.2017 №1038;
- проект внесения изменений в проект планировки территории, ограниченной Московским шоссе и ул. Ключевая в Зареченском районе города Тулы;
- топографическая съемка планируемой территории, выполненная ООО «Геостандарт» в феврале 2022 года;
- сведения кадастрового учета по земельным участкам;
- сведения ИСОГД, раздел «Красные линии»;
- раздел проекта «Строительство автоподъезда к МКР «Красные ворота» в Зареченском районе г. Тулы, в т.ч. ПИР» - «Проект полосы отвода линейного объекта».

В целях обеспечения возможности дальнейшего развития рассматриваемой территории, с учетом необходимости учета проектных решений, разработанных в составе проектной документации по объекту местного значения - «Строительство автоподъезда к МКР «Красные ворота» в Зареченском районе г. Тулы, в т.ч. ПИР», проектом внесения изменений в проект межевания территории, ограниченной Московским шоссе и ул. Ключевая в Зареченском районе города Тулы, предусматривается образование в несколько этапов следующих земельных участков.

Все образуемые по проекту межевания земельные участки расположены в границах земельного участка, арендуемого АО СЗ «Внешстрой» для комплексного освоения территории в целях жилищного строительства. Договор аренды заключен с министерством имущественных и земельных отношений Тульской области. Земельный участок относится к землям, государственная собственность на которые не разграничена.

№№ п/п	Условный номер образуемого земельного участка	Площадь (кв.м.)	Способ образования земельного участка
1	2	3	4
1-й этап			
1	Снятие с государственного кадастрового учета земельных участков с К№ 71:30:060501:25, 71:30:060501:26 в связи с планируемым изменением границ и площадей указанных земельных участков		
2-й этап			
1	ЗУ – 1.22	9692	из исходного земельного участка для комплексного освоения
2	ЗУ – 2.22	14708	---//---
3	ЗУ – 3.22	40401	---//---
4	ЗУ – 4.22	178	---//---
5	ЗУ – 5.22	14236	---//---
6	ЗУ – 6.22	11506	---//---
7	ЗУ – 7.22	12295	---//---
8	ЗУ – 8.22	23638	---//---
9	ЗУ – 9.22	2886	---//---
10	ЗУ – 10.22	24207	---//---
11	ЗУ - 11 .22	1917	---//---
12	ЗУ - 12 .22	15341	---//---
13	ЗУ - 13 .22	15351	---//---
14	ЗУ - 14 .22	1108	---//---
15	ЗУ - 15 .22	9676	---//---
16	ЗУ - 16 .22	5902	---//---
17	ЗУ - 17 .22	696	---//---
18	ЗУ - 18 .22	8643	---//---
19	ЗУ - 19 .22	8638	---//---
20	ЗУ - 20 .22	8691	---//---
21	ЗУ - 21 .22	24485	---//---
22	ЗУ - 22 .22	180	---//---
23	ЗУ - 23 .22	1927	---//---
24	ЗУ - 24 .22	18762	---//---
25	ЗУ - 25 .22	1613	---//---
26	ЗУ - 26 .22	712	---//---
27	ЗУ - 27 .22	11381	---//---

Кроме того, образование земельных участков ЗУ3, ЗУ, ЗУ7, ЗУ9, ЗУ10, ЗУ12 - ЗУ20, ЗУ32, ЗУ35 - ЗУ37, ЗУ43, ЗУ47, ЗУ48, ЗУ 56, ЗУ 59, ЗУ 75 в целях строительства объектов жилищного и иного назначения в связи с отсутствием изменений в их площади и конфигурации будет осуществляться в соответствии с проектом межевания территории, ограниченной Московским шоссе и ул.Ключевая в Зареченском районе г. Тулы, утвержденным постановлением администрации г. Тулы от 06.04.2017 №1038.

**Координаты
поворотных точек образуемых земельных участков**

ЗУ -1.22 (улично-дорожная сеть: дорога)

Площадь - 9692 кв.м.

1	752452.72	261329.27
2	752440.10	261590.64
3	752420.92	261582.49
4	752398.39	261572.87
5	752399.11	261560.31
6	752400.35	261540.33
7	752400.94	261529.05
8	752407.03	261494.60
9	752411.49	261359.89
10	752411.95	261347.05

ЗУ -2.22 (улично-дорожная сеть: проезд)

Площадь - 14708 кв.м.

Продолжение

5	752399.11	261560.31
45	752395.63	261560.14
44	752385.21	261560.09
43	752374.82	261560.95
42	752364.54	261562.72
41	752354.46	261565.37
40	752342.09	261569.97
39	752307.68	261584.98
66	752243.69	261612.89
65	752266.31	261665.52
64	752293.53	261728.86
58	752288.03	261731.25
57	752265.37	261679.31
67	752237.56	261615.56
68	752119.16	261667.21
69	752100.82	261675.2
82	751982.42	261726.85
81	752009.24	261788.34
76	752036.06	261849.84
75	752051.9	261886.83
74	752060.92	261906.98
100	752055.48	261909.36
85	752046.67	261889.16

97	751926.90	261749.19
96	751917.94	261750.88
95	751908.87	261751.78
94	751899.76	261751.88
93	751878.11	261751.31
120	751851.19	261750.33
121	751801.57	261748.74
135	751802.24	261728.75
134	751900.40	261731.89
133	751907.77	261731.81
132	751915.10	261731.08
131	751922.35	261729.71
130	751929.44	261727.72
129	751936.88	261724.89
126	751949.66	261719.32
125	751963.41	261713.32
124	751979.00	261706.52
21	752224.98	261599.23
18	752300.75	261566.09
17	752314.5	261560.1
16	752334.10	261551.63
15	752348.53	261546.27
14	752360.30	261543.17

84	752003.75	261790.76
83	751976.92	261729.25
99	751944.88	261743.22
98	751935.68	261746.73

13	752372.30	261541.11
12	752384.43	261540.11
11	752396.59	261540.16
6	752400.35	261540.33

ЗУ -3.22 (Торгово-развлекательный центр)

Площадь - 40401 кв.м.

Продолжение

6	752400.35	261540.33
11	752396.59	261540.16
12	752384.43	261540.11
13	752372.30	261541.11
14	752360.30	261543.17
15	752348.53	261546.27
16	752334.10	261551.63
17	752314.5	261560.1
20	752309.76	261549.24
19	752295.98	261555.17
18	752300.75	261566.09

21	752224.98	261599.23
22	752215.79	261578.15
23	752179.88	261593.81
24	752151.38	261528.47
25	752183.47	261446.71
26	752402.48	261351.18
10	752411.95	261347.05
9	752411.49	261359.89
8	752407.03	261494.60
7	752400.94	261529.05

ЗУ -4.22 (Трансформаторная подстанция)

Площадь - 178 кв.м

17	752314.5	261560.1
18	752300.75	261566.09
19	752295.98	261555.17
20	752309.76	261549.24

ЗУ -5.22 (многоквартирный жилой дом)

Площадь - 14236 кв.м.

Продолжение

3	752420.92	261582.49
27	752418.5	261633.83
28	752428.65	261641.31
29	752423.63	261745.35
30	752403.60	261744.39
31	752403.96	261738.88
32	752398.49	261725.73
33	752399.53	261684.78
34	752325.56	261681.16
35	752323.58	261721.91
36	752310.65	261721.49
37	752314.35	261644.8
38	752316.28	261604.69

39	752307.68	261584.98
40	752342.09	261569.97
41	752354.46	261565.37
42	752364.54	261562.72
43	752374.82	261560.95
44	752385.21	261560.09
45	752395.63	261560.14
5	752399.11	261560.31
4	752398.39	261572.87
46	752336.97	261621.70
47	752336.40	261633.62
48	752317.94	261632.73
49	752318.51	261620.81

ЗУ -6.22 (многоквартирный жилой дом, участок двухконтурный)**Площадь - 11506 кв.м.**

58	752288.03	261731.25
59	752288.92	261742.06
60	752280.27	261745.83
61	752282.88	261751.83
53	752176.34	261798.3
54	752157.2	261754.43
55	752203.29	261733.46
56	752216.21	261700.55
57	752265.37	261679.31
37	752314.35	261644.8
65	752266.31	261665.52
66	752243.69	261612.89
39	752307.68	261584.98
38	752316.28	261604.69

ЗУ -7.22 (многоквартирный жилой дом)**Площадь - 12295 кв.м.**

50	752305.69	261824.23
51	752263.36	261842.69
52	752206.51	261867.48
53	752176.34	261798.3
61	752282.88	261751.83
63	752287.66	261762.77
62	752296.31	261759
59	752288.92	261742.06
58	752288.03	261731.25
64	752293.53	261728.86
65	752266.31	261665.52
37	752314.35	261644.8
36	752310.65	261721.49

ЗУ -8.22 (многоквартирный жилой дом, участок двухконтурный)**Площадь - 23638 кв.м.**

154	752413.04	261964.62
155	752406.85	262093.04
156	752262.01	262086.05
157	752265.98	262003.83
158	752260.31	261990.82
159	752297.36	261992.62

Продолжение

142	752413.33	261958.63
143	752399.96	261957.98
144	752381.85	261958.02
145	752339.43	261952.33
146	752299.6	261950.41

160	752299.31	261956.4
161	752338.89	261958.31
162	752381.81	261964.07
163	752399.83	261963.98
139	752416.29	261897.34
140	752415.39	261916
153	752394.41	261914.97
152	752392.88	261944.97
141	752413.9	261946.04

147	752300.4	261933.66
148	752302.29	261894.57
149	752341.87	261896.28
150	752384.79	261894.69
151	752403.07	261896.5
164	752404.32	262009.11
165	752403.67	262022.54
166	752385.21	262021.65
167	752385.86	262008.22

ЗУ -9.22 (улично-дорожная сеть: парковка)

Площадь - 2886 кв.м.

147	752300.4	261933.66
146	752299.6	261950.41
160	752299.31	261956.4
159	752297.36	261992.62
158	752260.31	261990.82
168	752239.22	261942.5
169	752263.56	261931.88

ЗУ -10.22 (многоквартирный жилой дом, участок двухконтурный)

Площадь – 24207 кв.м.

180	752396.35	262310.58
181	752389.45	262453.53
182	752247.43	262446.83
183	752244.79	262433.05
184	752239.89	262407.47
185	752244.34	262405.33
186	752247.6	262401.51
187	752249.02	262396.7
188	752247.36	262389.59
189	752251.66	262300.61
190	752282.61	262302.36
191	752321.73	262304.2
192	752365.11	262310.03

Продолжение

193	752383.14	262309.94
171	752397.25	262291.92
172	752396.64	262304.58
173	752383.27	262303.94
174	752365.5	262304.03
175	752322.74	262298.28
176	752282.9	262296.36
177	752284.45	262264.25
178	752378.29	262268.8
179	752377.22	262290.95
194	752387.62	262355.07
195	752386.97	262368.49
196	752368.52	262367.60
197	752369.16	262354.17

ЗУ -11.22 (улично-дорожная сеть: парковка)

Площадь - 1917 кв.м.

199	752285.59	262240.53
177	752284.45	262264.25
176	752282.9	262296.36
190	752282.61	262302.36
189	752251.66	262300.61
198	752254.63	262238.94

ЗУ -12.22 (улично-дорожная сеть: северный проезд)

Площадь - 15341 кв.м.

Продолжение

2	752440.10	261590.64
200	752388.71	262655.46
201	752354.35	262653.80
202	752322.93	262693.22
203	752303.23	262677.52
204	752285.89	262663.69
205	752275.83	262672.6
206	752261.44	262661.64
207	752286.89	262630.08
208	752332.6	262637.73
209	752378.45	262639.95
210	752381.17	262583.61
211	752383.3	262580.88
181	752389.45	262453.53
180	752396.35	262310.58
193	752383.14	262309.94
192	752365.11	262310.03
191	752321.73	262304.2
190	752282.61	262302.36
176	752282.9	262296.36
175	752322.74	262298.28
174	752365.5	262304.03

173	752383.27	262303.94
172	752396.64	262304.58
171	752397.25	262291.92
170	752398.78	262261.92
155	752406.85	262093.04
154	752413.04	261964.62
163	752399.83	261963.98
162	752381.81	261964.07
161	752338.89	261958.31
160	752299.31	261956.4
146	752299.6	261950.41
145	752339.43	261952.33
144	752381.85	261958.02
143	752399.96	261957.98
142	752413.33	261958.63
141	752413.9	261946.04
140	752415.39	261916
139	752416.29	261897.34
29	752423.63	261745.35
28	752428.65	261641.31
27	752418.5	261633.83
3	752420.92	261582.49

ЗУ -13.22 (улично-дорожная сеть: бульвар)

Площадь - 15351 кв.м.

Продолжение

68	752119.16	261667.21
54	752157.2	261754.43
53	752176.34	261798.3

254	752230.62	262405.92
255	752227.06	262402.42

52	752206.51	261867.48
168	752239.22	261942.5
158	752260.31	261990.82
157	752265.98	262003.83
156	752262.01	262086.05
198	752254.63	262238.94
189	752251.66	262300.61
188	752247.36	262389.59
187	752249.02	262396.7
186	752247.6	262401.51
185	752244.34	262405.33
184	752239.89	262407.47
253	752235.3	262407.67

256	752225.24	262397.79
257	752225.45	262392.82
258	752227.34	262388.78
241	752228.7	262361.47
240	752233.86	262254.55
239	752234.29	262245.56
238	752239.23	262143.26
237	752245.78	262007.54
236	752188.18	261875.48
72	752181.58	261860.81
71	752154.44	261798.14
70	752127.8	261737.05
69	752100.82	261675.2

ЗУ -14.22 (улично-дорожная сеть: пешеходный проход)

Площадь - 1108 кв.м.

239	752234.29	262245.56
240	752233.86	262254.55
245	752123.49	262249.22
244	752111.74	262254.93
246	752108.46	262248.18
247	752124.75	262240.27

ЗУ -15.22 (улично-дорожная сеть: парковка, проезд)

Площадь - 9676 кв.м.

Продолжение

263	752110.16	262288.3
266	752096.66	262294.85
267	752080.26	262302.81
268	752071.71	262306.46
269	752062.12	262309.46
270	752052.27	262311.44
271	752015.59	262316.82
272	752016.25	262321.27
273	751933.39	262333.44
274	751922.07	262335.89
275	751915	262338.28
276	751908.17	262341.26
277	751901.62	262344.84
278	751895.41	262348.97
279	751889.58	262353.62

295	752069.62	262300.84
296	752077.64	262297.42
297	752080.55	262296
298	752084.07	262292.95
299	752085.59	262288.55
300	752084.71	262283.98
301	752003.00	262115.68
302	751998.93	262110.99
303	751993.06	262108.96
304	751986.96	262110.13
305	751976.04	262115.43
306	751964.04	262120.29
307	751955.98	262122.55
308	751947.75	262124.10

280	751884.18	262358.77
281	751882	262361.13
282	751870.23	262351.79
283	751873.37	262348.37
284	751879.72	262342.32
285	751886.57	262336.85
286	751893.87	262332
287	751901.57	262327.8
288	751909.6	262324.28
289	751917.91	262321.48
290	751931.21	262318.6
291	752014.07	262306.43
292	752014.72	262310.89
293	752051.4	262305.5
294	752060.63	262303.65

309	751939.41	262124.93
310	751931.04	262125.02
311	751899.98	262124.00
312	751789.69	262120.58
313	751790.03	262110
314	751829.16	262111.26
315	751929.89	262114.48
316	751938.83	262114.44
317	751946.26	262113.71
318	751953.59	262112.33
319	751960.77	262110.31
320	751967.69	262107.74
321	751998.57	262092.85
264	752012.12	262086.32

ЗУ -16.22 (многоквартирный жилой дом)
Площадь - 5902 кв.м.

Продолжение

212	752236.83	262536.41
213	752239.39	262549.7
214	752178.64	262561.43
215	752169.78	262554.29
216	752156.29	262571.02
217	752169.33	262581.54
218	752165.87	262585.82
219	752092.13	262527.53
220	752113.63	262500.97
221	752116.72	262501.7

222	752161.33	262493.15
223	752185.05	262490.24
224	752186.67	262498.68
230	752171.14	262501.66
229	752173.11	262511.92
225	752188.63	262508.93
226	752192.39	262528.54
227	752181.24	262531.91
228	752184.05	262546.54

ЗУ -17.22 (улично-дорожная сеть: проезд)
Площадь - 696 кв.м.

231	752160.62	262487.06
222	752161.33	262493.15
221	752116.72	262501.7
220	752113.63	262500.97
219	752092.13	262527.53
235	752084.28	262521.32
234	752086.25	262518.88
233	752110.37	262489.17
232	752118.23	262495.16

ЗУ -18.22 (многоквартирный жилой дом)

Площадь - 8643 кв.м.

71	752154.44	261798.14
72	752181.58	261860.81
73	752063.38	261912.46
74	752060.92	261906.98
75	752051.9	261886.83
76	752036.06	261849.84
77	752049.30	261846.57
78	752056.69	261863.51
79	752047.58	261867.49
80	752040.19	261850.55

ЗУ -19.22 (многоквартирный жилой дом)

Площадь - 8638 кв.м.

70	752127.8	261737.05
71	752154.44	261798.14
76	752036.06	261849.84
81	752009.24	261788.34

ЗУ -20.22 (многоквартирный жилой дом)

Площадь - 8691 кв.м.

69	752100.82	261675.2
70	752127.8	261737.05
81	752009.24	261788.34
82	751982.42	261726.85

ЗУ -21.22 (Торговый центр)

Площадь - 24485 кв.м.

Продолжение

122	752005.72	261669.77
123	751969.82	261685.45
124	751979.00	261706.52
125	751963.41	261713.32
128	751958.62	261702.33
127	751944.87	261708.33
126	751949.66	261719.32
129	751936.88	261724.89
130	751929.44	261727.72

131	751922.35	261729.71
132	751915.10	261731.08
133	751907.77	261731.81
134	751900.40	261731.89
135	751802.24	261728.75
136	751806.00	261611.35
137	751895.44	261572.34
138	751977.26	261604.42

ЗУ -22.22 (трансформаторная подстанция)

Площадь - 180 кв.м.

125	751963.41	261713.32
126	751949.66	261719.32
127	751944.87	261708.33
128	751958.62	261702.33

ЗУ -23.22 (улично-дорожная сеть: проезд)

Площадь - 1927 кв.м.

Продолжение

73	752063.38	261912.46
74	752060.92	261906.98
100	752055.48	261909.36
101	752003.04	261932.23
102	751991.97	261932.59
103	751976.31	261926.96
104	751954.05	261918.95
105	751944.87	261917.81
106	751876.68	261924.57
107	751845.84	261923.56
108	751796.05	261922.01

109	751795.86	261927.94
110	751845.65	261929.56
111	751876.88	261930.56
112	751945.46	261923.78
113	751952.02	261924.59
114	751979.60	261934.52
115	751984.60	261945.96
116	751993.28	261949.09
117	752003.42	261952.74
118	752010.08	261935.75

ЗУ -24.22 (многоквартирный жилой дом)

Площадь - 18762 кв.м.

Продолжение

83	751976.92	261729.25
84	752003.75	261790.76
85	752046.67	261889.16
86	751973.72	261921.02
87	751958.69	261886.56
88	751939.78	261888.44
89	751937.03	261861.14
90	751889.71	261838.85
91	751875.33	261838.39

92	751877.27	261777.68
93	751878.11	261751.31
94	751899.76	261751.88
95	751908.87	261751.78
96	751917.94	261750.88
97	751926.90	261749.19
98	751935.68	261746.73
99	751944.88	261743.22

ЗУ -25.22 (улично-дорожная сеть: парковка)

Площадь - 1613 кв.м.

100	752055.48	261909.36
101	752003.04	261932.23
102	751991.97	261932.59
103	751976.31	261926.96
86	751973.72	261921.02
85	752046.67	261889.16

ЗУ -26.22 (улично-дорожная сеть: парковка)

Площадь - 712 кв.м.

93	751878.11	261751.31
92	751877.27	261777.68
119	751850.34	261776.81
120	751851.19	261750.33

ЗУ -27.22 (улично-дорожная сеть: бульвар)

Площадь - 11381 кв.м.

Продолжение

259	752214.28	262380.53
260	752200.65	262383.15
261	752172.65	262366.21
262	752137.73	262345.08
263	752110.16	262288.3
264	752012.12	262086.32
265	751978.33	262016.80
117	752003.42	261952.74
118	752010.08	261935.75
73	752063.38	261912.46
72	752181.58	261860.81
236	752188.18	261875.48

252	752061.07	261930.92
251	752022.57	261947.72
250	751995.75	262016.04
249	752031.26	262089.18
248	752068.58	262165.85
246	752108.46	262248.18
244	752111.74	262254.93
243	752150.06	262333.84
242	752203.67	262366.28
241	752228.7	262361.47
258	752227.34	262388.78

7. Виды разрешенного использования образуемых земельных участков в соответствии с проектом планировки

№№ п/п	Условный номер образуемого земельного участка	Площадь (кв.м.)	Вид разрешенного использования образуемого земельного участка в соответствии с классификатором
1	2	3	4
1	ЗУ – 1.22	9692	улично-дорожная сеть (дорога), 12.0.1
2	ЗУ – 2.22	14708	улично-дорожная сеть (проезд), 12.0.1
3	ЗУ – 3.22	40401	торгово-развлекательный центр, 4.2
4	ЗУ – 4.22	178	коммунальное обслуживание (трансформаторная подстанция), 3.1.1
5	ЗУ – 5.22	14236	многоэтажная жилая застройка, 2.6
6	ЗУ – 6.22	11506	многоэтажная жилая застройка, 2.6
7	ЗУ – 7.22	12295	многоэтажная жилая застройка, 2.6
8	ЗУ – 8.22	23638	многоэтажная жилая застройка, 2.6
9	ЗУ – 9.22	2886	улично-дорожная сеть (парковка), 12.0.1
10	ЗУ – 10.22	24207	многоэтажная жилая застройка, 2.6
11	ЗУ - 11 .22	1917	улично-дорожная сеть (парковка), 12.0.1
12	ЗУ - 12 .22	15341	улично-дорожная сеть (проезд), 12.0.1
13	ЗУ - 13 .22	15351	улично-дорожная сеть (бульвар), 12.0.1
14	ЗУ - 14 .22	1108	улично-дорожная сеть (пешеходный проход), 12.0.1
15	ЗУ - 15 .22	9676	улично-дорожная сеть (парковка, проезд), 12.0.1
16	ЗУ - 16 .22	5902	многоэтажная жилая застройка, 2.6
17	ЗУ - 17 .22	696	улично-дорожная сеть

			(проезд), 12.0.1
--	--	--	------------------

18	ЗУ - 18 .22	8643	многоэтажная жилая застройка, 2.6
19	ЗУ - 19 .22	8638	многоэтажная жилая застройка, 2.6
20	ЗУ - 20 .22	8691	многоэтажная жилая застройка, 2.6
21	ЗУ - 21 .22	24485	торговый центр, 4.2
22	ЗУ - 22 .22	180	коммунальное обслуживание (трансформаторная подстанция), 3.1.1
23	ЗУ - 23 .22	1927	улично-дорожная сеть (проезд), 12.0.1
24	ЗУ - 24 .22	18762	многоэтажная жилая застройка, 2.6
25	ЗУ - 25 .22	1613	улично-дорожная сеть (парковка), 12.0.1
26	ЗУ - 26 .22	712	улично-дорожная сеть (парковка), 12.0.1
27	ЗУ - 27 .22	11381	улично-дорожная сеть (бульвар), 12.0.1

8. Сведения о границах территории, в отношении которой подготовлен проект межевания

Проектируемая территория, ограниченная Московским шоссе и ул.Ключевая в Зареченском районе города Тулы, расположена в границах кадастрового квартала 71:30:060501.

Площадь территории межевания составляет 656 403 кв.м.

Территория межевания частично, незначительно, обременена границами зоны с особыми условиями использования территории объекта «Охранная зона 13В ВЛ 110 кВ «Ленинская - Кировская 2» с отпайкой», реестровый номер 71:00-6.267.

В пределах границ проектируемых земельных участков объекты культурного наследия отсутствуют. В связи с этим, границы территорий объектов культурного наследия на чертежах проекта межевания отсутствуют.

Координаты поворотных точек территории проекта межевания

продолжение

1	752452.72	261329.27
2	752440.10	261590.64
200	752388.71	262655.46
322	752387,68	262676,82
323	752346,49	262728,49
205	752275.83	262672.6
206	752261.44	262661.64
219	752092.13	262527.53
235	752084.28	262521.32
281	751882	262361.13
282	751870.23	262351.79
324	751857.41	262341.92
325	751828.31	262316.75
326	751814.36	262298.72
327	751808.32	262286.25
328	751803.18	262275.65
29	751795.45	262256.67

330	751790.13	262237.67
331	751787.40	262216.62
332	751787.06	262202.69
333	751787.88	262177.09
312	751789.69	262120.58
313	751790.03	262110
334	751793.19	262011.31
109	751795.86	261927.94
108	751796.05	261922.01
121	751801.57	261748.74
135	751802.24	261728.75
136	751806.00	261611.35
137	751895.44	261572.34
25	752183.47	261446.71
10	752411.95	261347.05

9. Приложения



Российская Федерация
Администрация муниципального
образования город Тула

Муниципальное учреждение
«Управление капитального
строительства города Тулы»

Генеральному директору
АО СЗ "Внешстрой"
Н.П. Афанасьеву

300034 г.Тула, ул.Гоголевская 73

тел. 56-85-32, факс. 56-83-23

uks_tula@tularegion.org

№ ОП- 1128 изм от 17.06 2022 г.

Уважаемый Николай Петрович!

МУ «УКС г. Тулы» является муниципальным заказчиком по проектированию и строительству объекта: «Строительство автоподъезда к МКР «Красные ворота» в Зареченском районе города Тулы, в т.ч. ПИР»

Направляем в Ваш адрес границы полосы отвода проектируемого объекта «Строительство автоподъезда к МКР «Красные ворота» в Зареченском районе города Тулы, в т.ч. ПИР», просим Вас изменить границы территории проекта планировки территории и проекта межевания территории ЖК «Красные ворота».

- Приложения: 1. Каталог координат – 1 файл;
2. Линия полосы отвода – 1 файл.

С уважением,
Главный инженер
МУ «УКС г. Тулы»

М.М. Вздыханько

Исполнитель
Ю. Ю. Захарова
Тел. (4872)-56-85-23

С В Е Д Е Н И Я
из государственной информационной системы обеспечения
градостроительной деятельности
 Раздел 18 «Иные сведения, документы, материалы»

23.06.2022

№7557-18.01

На основании запроса от 20.06.2022 вх.№ 882-МУ/07 (№28767-эл) (Заявитель: МУ «УКС г.Тулы»), в соответствии с Градостроительным кодексом Российской Федерации, постановлением Правительства Российской Федерации от 13.03.2020 №279 «Об информационном обеспечении градостроительной деятельности», постановлением администрации города Тулы от 13.10.2014 №3204 «Об утверждении проекта линий градостроительного регулирования в городе Туле», постановлением администрации города Тулы от 13.09.2016 № 4106 «Об утверждении документации по планировке территории, ограниченной Московским шоссе и улицей Ключевая в Зареченском районе города Тулы» с изменениями, внесенными постановлением администрации города Тулы от 06.04.2017 №1038

предоставлены сведения из раздела 18 «Иные сведения, документы, материалы» -18.01 «Дежурный план красных линий».

1. Наименование объекта:	Земельный участок
2. Номер кадастрового квартала:	71:30:060501
3. Адрес (описание местоположения):	
г. Тула, Зареченский р-н, МКР «Красные ворота»	

4. Основание нанесения красной линии:	Проект линий
градостроительного регулирования в городе Туле, утвержденный постановлением администрации города Тулы от 13.10.2014 №3204 (с изм., внесенными постановлением администрации города Тулы от 09.07.2015 №3687, от 30.10.2015 №5706, от 08.12.2015 №6093, от 24.02.2016 №700, от 04.04.2016 №1375, от 17.05.2016 №2099, от 02.06.2016 №2379, от 16.06.2016 №2657, от 16.06.2016 №2693, от 23.06.2016 №2775, от 01.07.2016 №2940, от 15.07.2016 №3160, от 30.08.2016 №3848, от 07.10.2016 №4394, от 22.11.2016 №5291, от 02.12.2016 №5513, от 09.12.2016 №5626, от 25.01.2017 №177, от 07.02.2017 №313, от 18.05.2017 №1471, от 23.05.2017 №1532, от 03.07.2017 №2065, от 07.07.2017 №2164, от 05.09.2017 №2852, от 13.10.2017 №3316, от 08.11.2017 №3685, от 23.11.2017 №3896, от 23.11.2017 №3897, от 24.11.2017 №3923, от 12.12.2017 №4141, 4143, 4161, от 29.12.2017 №4788, №4789, от 05.03.2018 №838, от 19.03.2018 №950, №962, от 27.03.2018 №1068, от 04.05.2018 №1542, от 14.05.2018 №1690, от 18.05.2018 №1718, от 07.06.2018 №2000, от 21.06.2018 №2152, от 17.07.2018 №2477, 2497, 2498, от 09.08.2018 №2806, от 14.08.2018 №2873, от 16.08.2018 №2927, от 30.08.2018 №3110, от 23.10.2018 №3867, от 24.10.2018 №3888, от 31.10.2018 №3976, от 20.11.2018 №4200, от 11.12.2018 №4520, от 14.12.2018 №4615, от 17.12.2018 №4652, от 14.02.2019 №457, от 22.02.2019 №557, от 07.03.2019 №695, №696, от 12.04.2019 №1227, от 03.06.2019 №1833, от 11.06.2019 №1995, №1996, от 01.07.2019 №2282, №2300, от 19.07.2019 №2561, от 22.07.2019 №2596, от 08.10.2019 №3554, от 10.10.2019 №3610, от 26.03.2020 №1025, от 03.06.2020 №1824, от 31.07.2020 №2439, от 27.11.2020 №4287, от 07.12.2020 №4326, №4339, от 01.02.2021 №168, от 04.03.2021 №386, от 08.06.2021 №1103, от 27.12.2021 №1621, от 14.04.2022 №240) – ведомость координат №1, Проект планировки территории, утвержденный постановлением администрации города Тулы от 13.09.2016 № 4106 – ведомость координат №2.	

5. Примечание:

-

6. Форма

в бумажном виде

предоставления: _____
в текстовой и графической формах

7. Приложение: _____ графическое приложение -
план №7557-18.01 от 23.06.2022 с ведомостью координат

Информация внесена в реестр ГИСОГД 23.06.2022 Рег.№ 70701000-18-2022-69

Сведения подготовил

Гл. спец.-эксперт отдела ИСОГД:

Зотова Е.О.

Начальник отдела ИСОГД:

Томилина Е. Н.



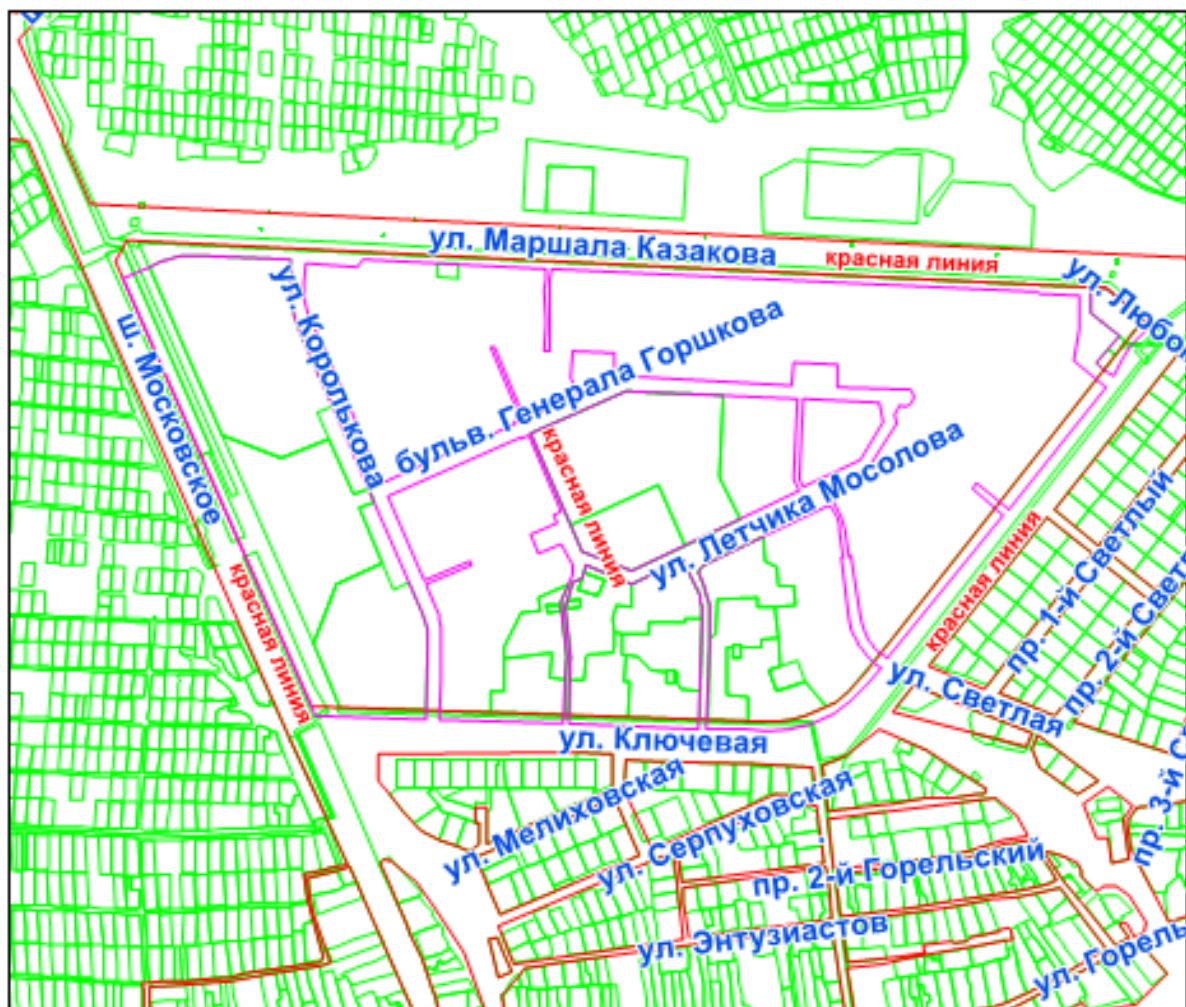
ПЛАН

(графическое приложение к сведениям ИСОГД -
18.01 «Дежурный план красных линий»)

23.06.2022

№7557-18.01

Адрес (описание местоположения): г. Тула, Зареченский р-н, МКР «Красные ворота»



Масштаб 1:10000

Ведомость координат №1

к плану №7557-18.01 от 23.06.2022

№	X, м	Y, м
1	752346,24	262728,8
2	751856,18	262340,65
3	751828,31	262316,76
4	751814,36	262298,73
5	751803,18	262275,66
6	751795,45	262256,66
7	751790,13	262237,67
8	751787,4	262216,63
9	751787,16	262199,2
10	751807,31	261570,16
11	752425,5	261297,27
12	752453,5	261313,26
13	752387,68	262676,81
14	752346,24	262728,8
1	753297,46	261699,74
2	753268,07	261677,33
3	752731,95	261162
4	752506,04	261261,72
5	752431,9	262786,24
6	752503,38	262807,88
7	752563,73	262832,11
8	752622,53	262862,08
9	752677,18	262896,4
10	752727,93	262934,85
11	752866,57	263058,59
12	752939,67	263157,07
13	752951,87	263173,23
14	753046,98	263302,73
15	753059,64	263321,3
16	753067,35	263316,6
17	753189,8	263238,82
18	753310,43	263113,74
19	753403,56	263047,83
20	753720,93	262828,45
21	753751,96	262810,98
22	753774,48	262801,16
23	753809,48	262793,13
24	753851,94	262786
25	753856,66	262782,13

1	751589,24	261621,71
2	751760,19	261541,23
3	752145,02	261371
4	752421,59	261250,18
5	752591,56	261175,94
6	752598,11	261124,37
7	752506,24	261102,95
8	752508,55	261091,28
9	752420,37	261081,85
10	752375,48	261094,42
11	751987,45	261074,27
12	751860,63	261062,13
13	751801,77	261059,57
14	751718,59	261053,55
15	751640,98	261049,38
16	751531,14	261045,11
17	751437,39	261038,56
18	751385,12	261036,22
19	751382,26	261038,53
20	751360,2	261338,3
21	751416,51	261335,83
22	751424,27	261334,88
23	751424,93	261362,08
24	751426,77	261398,55
25	751428,86	261420,1
26	751432,3	261457,76
27	751436,06	261474,58
28	751439,54	261492,13
29	751444,49	261528,52
30	751447,54	261545,26
31	751448,85	261563,68
32	751451,62	261580,31
33	751454,48	261583,85
34	751457,47	261585,3
35	751461,36	261585,75
36	751508,32	261572,55
37	751529,8	261566,5
38	751537,54	261565,28
39	751575,94	261559,09
40	751581,08	261583,6
41	751584,8	261602,83
42	751589,24	261621,71
1	751694,9	261989,75
2	751734,57	261989,4
3	751741,04	261989,34
4	751743,03	261939,2
5	751742,24	261663,84
6	751705,52	261663,94
7	751685,83	261678,12
8	751662,85	261698

9	751637,19	261719,08
10	751632,25	261727,44
11	751621,93	261748,86
12	751613,83	261772,51
13	751607,36	261791,42
14	751616,24	261804,04
15	751645,24	261804,29
16	751647,11	261798,78
17	751667,84	261799,02
18	751667,6	261814,25
19	751617,57	261813,81
20	751694,9	261989,75
1	751685,99	262215,43
2	751682,98	262272,34
3	751723,31	262267,24
4	751727,74	262183,25
5	751731,98	262059,18
6	751732,54	262007,2
7	751692,56	262006,01
8	751609,34	262045,01
9	751685,99	262215,42
1	751693,97	262509,9
2	751745,73	262427,14
3	751776,39	262359,56
4	751737,88	262312,79
5	751725,21	262280,38
6	751663,07	262287,91
7	751668,15	262329,99
8	751673,87	262378,96
9	751680,5	262422,73
10	751680,7	262435,54
11	751680,05	262461,9
12	751684,77	262496,74
13	751685,85	262504,84
14	751693,97	262509,9
1	751771,02	262571,88
2	751753,39	262564,83
3	751800,91	262379,09
4	751836,82	262407,76
5	751771,02	262571,88
1	752019,92	262656,16
2	752069,79	262593,63
3	751862,93	262428,59
4	751833,07	262507,09

Общество с ограниченной ответственностью

"ТУЛВНЕШСТРОЙПРОЕКТ"

СРО-П-049-7105515472-29112012-0147-1

Проект внесения изменений в Проект межевания территории, ограниченной Московским шоссе и ул. Ключевая в Зареченском районе города Тулы

Том I. Основная часть.

Графические материалы

2022/04

Генеральный директор

Главный архитектор

Главный инженер проекта

А.Ю. Афанасьев

К.В. Федоренко

В.В. Мазальков



г. Тула
2022 г.

Общество с ограниченной ответственностью

"ТУЛВНЕШСТРОЙПРОЕКТ"

СРО-П-049-7105515472-29112012-0147-1

Проект внесения изменений в Проект межевания территории, ограниченной Московским шоссе и ул. Ключевая в Зареченском районе города Тулы

Том II. Материалы по обоснованию

2022/04

Генеральный директор

Главный архитектор

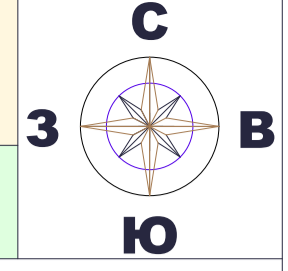
Главный инженер проекта

А.Ю. Афанасьев

К.В. Федоренко

В.В. Мазальков

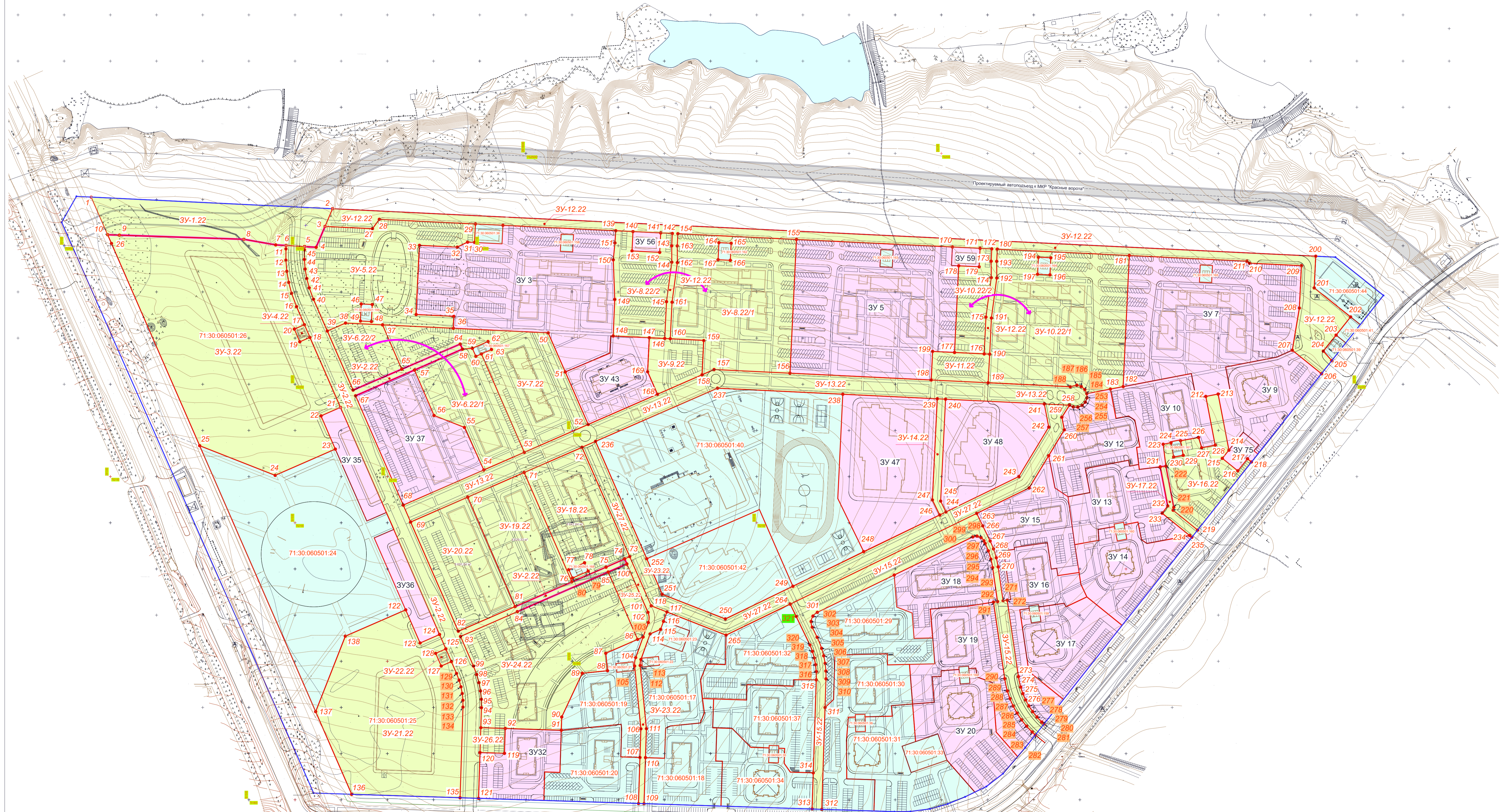
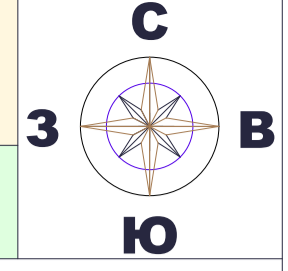




УСЛОВНЫЕ ОБОЗНАЧЕНИЯ

205 — Граница и номера поворотных точек территории проекта межевания

						2022/03-ППТ				
						ПРОЕКТ ВНЕСЕНИЯ ИЗМЕНЕНИЙ В ПРОЕКТ МЕЖЕВАНИЯ ТЕРРИТОРИИ, ОГРАНИЧЕННОЙ МОСКОВСКИМ ШОССЕ И УЛИЦЕЙ КЛЮЧЕВОЙ В ЗАРЕЧЕНСКОМ РАЙОНЕ Г. ТУЛЫ (МИКРОРАЙОН "КРАСНЫЕ ВОРОТА")				
Им.	Коп.уч.	Лист	№ док.	Подпись	Дата	Том 1 Основная часть		Статус	Лист	Листов
Разраб.	Прохоров					Чертеж территории проекта межевания М 1:2000		ПМТ	1	2
ГИП	Афанасьев									
ГАП	Федоренко							ООО "ТУЛВНШТРОЙПРОЕКТ"		
Н. контр.	Чуприкова									



УСЛОВНЫЕ ОБОЗНАЧЕНИЯ

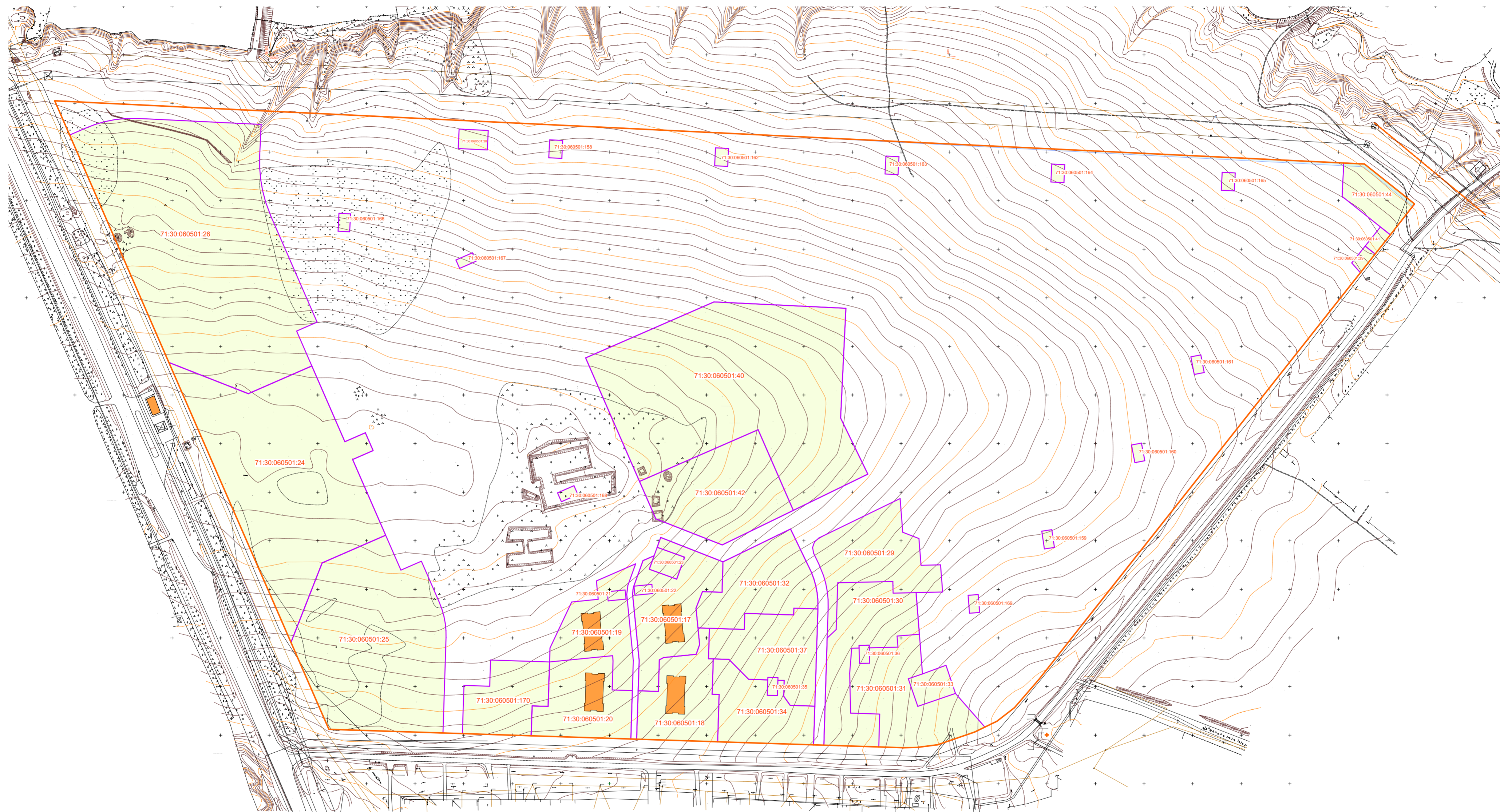
- Красные линии (существующие)
- Красные линии, установленные проектом планировки микрорайона, утвержденным постановлением администрации г. Тулы от 13.09.2016 №4106
- Красные линии проектируемые, изменяемые проектом внесения изменений в проект планировки территории

- 71:30:060501:23 земельные участки, кадастровые номера, по сведениям ЕГРН
- 3У 32 земельные участки, образование которых осуществляется по проекту межевания территории, утвержденному постановлением администрации г. Тулы от 06.04.2017 №1038
- 3У-22.22 земельные участки, образуемые разработанным проектом внесения изменений в проект межевания территории





				2022/04-ПМТ		
				ПРОЕКТ ВНЕСЕНИЯ ИЗМЕНЕНИЙ В ПРОЕКТ МЕЖЕВАНИЯ ТЕРРИТОРИИ, ОГРАНИЧЕННОЙ МОСКОВСКИМ ШОССЕ И УЛИЦЕЙ КЛЮЧЕВОЙ В ЗАРЕЧЕНСКОМ РАЙОНЕ Г. ТУЛЫ (МИКРОРАЙОН "КРАСНЫЕ ВОРОТА")		
Им.	Коп.уч.	Лист	№ док.	Подпись	Дата	
Разраб.	Прохоров					
ГИП	Афанасьев					
ГАП	Федоренко					
Н. контр.	Чуприкова					
Том 1 Основная часть				Станд. Лист Листов ПМТ 2 2		
Основной чертёж М 1:2000				ООО "ТУЛВНШТРОЙПРОЕКТ"		

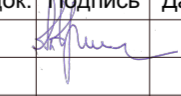
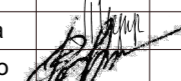
Проект внесения изменений в Проект межевания территории, ограниченной Московским шоссе и улицей Ключевая в Зареченском районе г. Тулы

МАТЕРИАЛЫ ПО ОБОСНОВАНИЮ



Условные обозначения

-  границы участка для подготовки документации по планировке территории
-  - границы и кадастровые номера земельных участков объектов существующей капитальной застройки по сведениям ГКН
-  - земли с особыми условиями использования территории по сведениям ГКН (охранная зона воздушной ЛЭП 110 кВ)
-  - существующие, строящиеся объекты капитальной застройки

						2022/04			
Изм.	Кол.уч.	Лист	№ док.	Подпись	Дата	Проект внесения изменений в Проект межевания территории, ограниченной Московским шоссе и улицей Ключевая в Зареченском районе г. Тулы			
Разработал	Проخورов								
Поверил						Том 2. Материалы по обоснованию проекта межевания территории	Стадия	Лист	Листов
							ПМТ	1	1
Н.контр.	Чуприкова					Чертеж территории проекта межевания	ООО "ТУЛВНЕСТРОЙПРОЕКТ"		
ГАП	Федоренко								